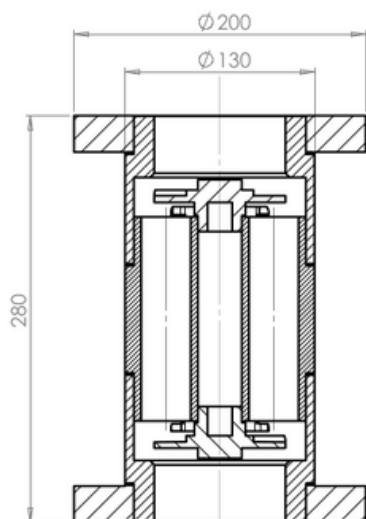


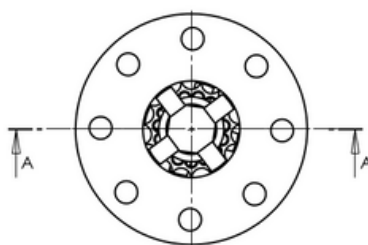
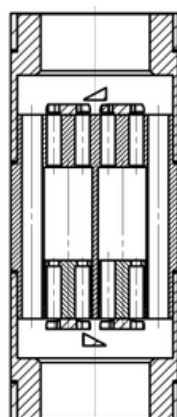
# FICHE TECHNIQUE

## Désemboueur DS-i80



Raccord: 3"

Détail perçages  
(coupe partielle)



Référence	DS-i80
Matière du Corps	INOX 316L
Diamètre Nominal	DN80
Type de raccordement	Bride diamètre 200 mm
Nombre / Diamètre d'Orifice sur la Bride	8 / 18mm
Entraxe Orifice Bride	160 mm
Dimension du Raccordement	3"
Capacité de Traitement	697 l/min
Capacité de Traitement Maximal	41,8 m <sup>3</sup> /h
Pertes de Charges à débit Maximal	115 mbar
Température Maximale	155°C
Température Minimale	-20°C
Pression Maximale	25 bars
Longueur Totale	280 mm
Diamètre Extérieur du Corps	130 mm
Poids	19,7 kg

