



Toepassingen

Warmwatervoorziening enkel aftappunt:

- > Wastafel (bijv. in gastentoilet)
- > Industriële sanitaire ruimte
- > Pantry (MCX6 of MCX7)



Elektronische kleine doorstroomverwarmers

MCX

Productinformatie



Energie-efficiëntieklasse A (Schaal: A+ tot F)	☰	☰	☰ ☰	☰ ☰
	MCX3	MCX4	MCX6	MCX7
Artikelnummer:	1500-15003	1500-15004	1500-15006	1500-15007
Uitvoering:	drukvast			
Maximale bedrijfsdruk [MPa (bar)]:	1 (10)			
Wateraansluitingen (schroefaansluitingen):	G $\frac{3}{8}$ "			
Temperatuurkeuzebereik [°C]:	35 – 38 – 45			
Warmwatercapaciteit bij $\Delta t = 25\text{ K}^1$ [l/min]:	2,0	2,5	3,3	3,7
Stroomsnelheid bij inschakelen / max. stroomsnelheid $^{2)}$ [l/min]:	1,2 / 2,0	1,5 / 2,5	1,5 / 3,3	1,5 / 3,7
Nominaal vermogen [kW]:	3,5	4,4	5,7	6,5
Spanning [1~ / N / PE 220 – 240 V AC]:	☺ met stekker	☑ Vaste aansluiting	☑ Vaste aansluiting	
Spanning [2~ / PE 400 V AC]:				☑ Vaste aansluiting
Nominale stroom [A]:	15	19	25	16
Vereiste kabeldiameter [mm 2]:	1,5	2,5	4,0	2,5
Blankdraad verwarmingssysteem IES $^{\circ}$:	✓			
Smart Control-functie:	✓ ☑ (optioneel)			
Draadloze afstandsbediening:	✓ (optioneel)			
Geschikt voor naverwarming zonneboilersystemen (invoertemperatuur $\leq 70\text{ }^{\circ}\text{C}$):	✓			
Keurmerk VDE / beschermingsklasse:	✓ / IP 25			
Specifieke waterweerstand bij 15 °C [Ωcm] \geq :	1100	800	800	1100
Nominale inhoud [liter]:	0,2			
Gewicht met watervulling [kg]:	ca. 1,5			
Afmetingen (hoogte x breedte x diepte) [cm]:	13,5 x 18,6 x 8,7			

1) Temperatuur verhogen van bijv. 15°C tot 40°C 2) Doorstroom beperkt voor optimale temperatuurverhoging, regelbaar door aanpassen van de waterhoeveelheid

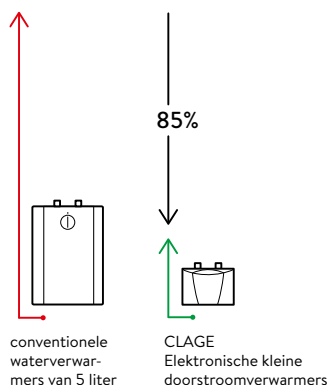
Beschrijving

- > Elektronisch geregelde doorstroomverwarmer (onderbouw) in miniformaat voor energiezuinige warmwatervoorziening bij een wastafel of in een pantry
- > Het verwarmingsvermogen wordt automatisch geregeld door de elektronica. Dat zorgt voor een perfecte temperatuur van het warme water, bijmengen van koud water is niet meer nodig.
- > Bedieningspaneel met gekleurde LED's voor het instellen van de uitstroomtemperatuur op 35°C, 38°C of maximaal 45°C
- > Blankdraad verwarmingssysteem IES $^{\circ}$ met verwisselbaar verwarmingspatroon zorgt voor een langere levensduur, minder verkalming en is efficiënt en onderhoudsvriendelijk
- > Stekkerklaar (3,5kW), d.w.z. met netsnoer (vanaf 4,4kW), lengte: $\leq 65\text{ cm}$
- > Drukvaste uitvoering, past voor drukkoste en drukloze armaturen
- > Aansluitset (T-stuk, flexibele drukslang) voor een hoekventiel wordt bijgeleverd
- > Straalregelaarinzet voor mondstuk M22/24 aan het armatuur
- > Ook regelbaar via smartphone/tablet (vanaf iOS 9* / Adroid-OS 4.4) (hiervoor is een FXE3 draadloze adapter en de app 'Smart Control' vereist)

Zuinigheidsvergelijking (bron: www.clage.nl)

Bespaart tot 85% energie vergeleken met conventionele kleine waterverwarmers.

De elektronische kleine doorstroomverwarmer overtuigt met zijn kleine formaat en zuinige werking. Het water wordt terwijl het doorstroomt rechtstreeks verwarmd. Er wordt geen warm water gebufferd, en dat bespaart de energie die daarvoor nodig zou zijn. De vergelijking laat duidelijk het jaarlijkse besparingspotentieel van deze doorstroomverwarmers zien: het warmteverlies van een voorraadtank kan groter zijn dan de energie die nodig is voor het verwarmen van water om de handen te wassen.



*) iOS is een gedeponeerde handelsmerk van Apple Inc.
Technische wijzigingen, wijzigingen in de uitvoering en fouten voorbehouden. Gegevens van: 11.22

Elektronische kleine doorstroomverwarmers MCX Installatie





Installatievoorbeeld met **drukloze** armatuur.

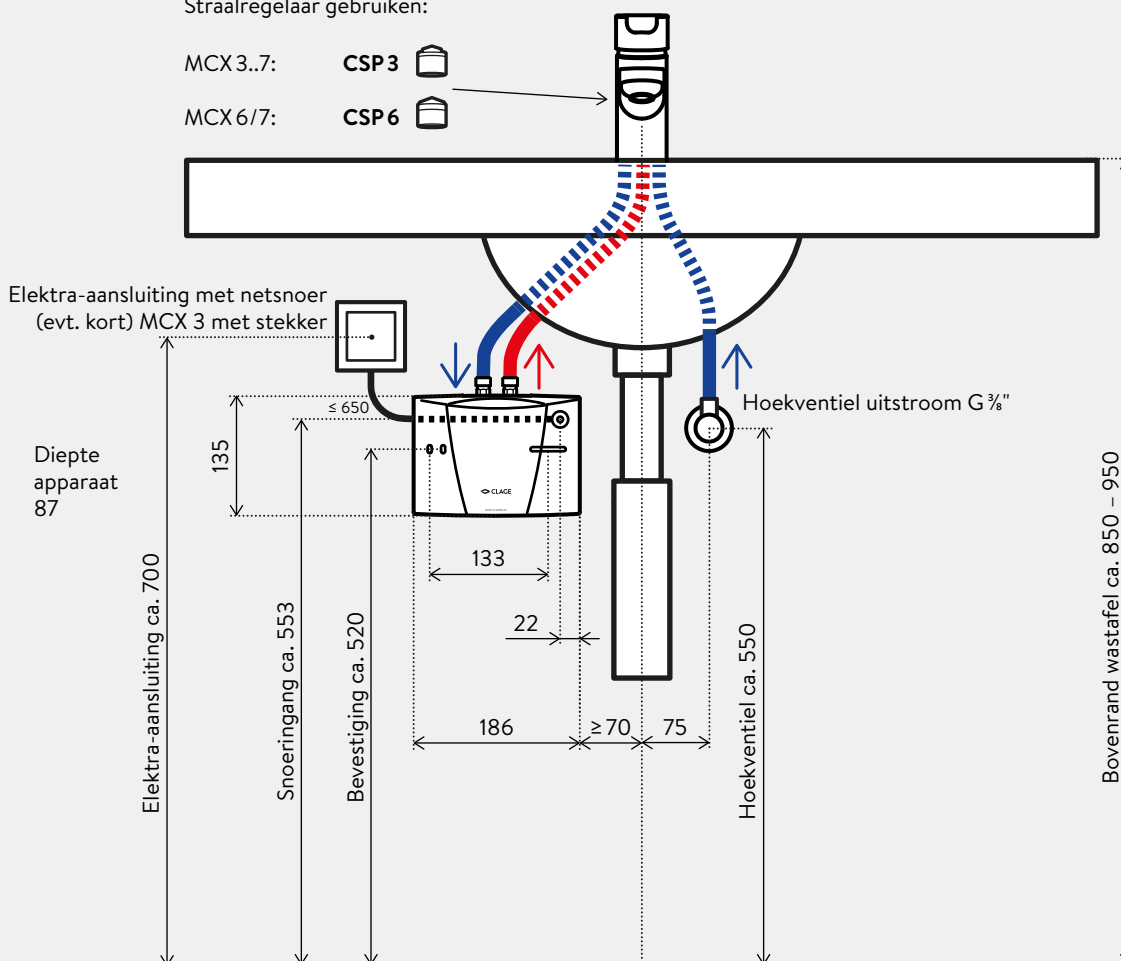
Maataanduidingen in mm

Neem bij installatie de montage- en gebruikshandleiding in acht.

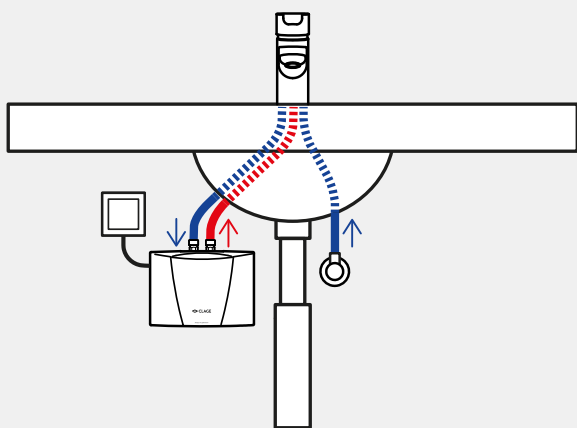
Straalregelaar gebruiken:

MCX 3..7: **CSP 3** 

MCX 6/7: **CSP 6** 

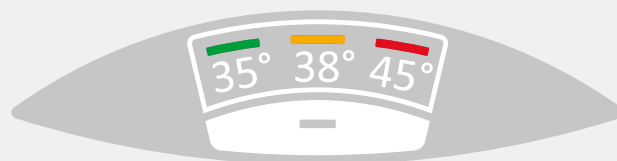


Alternatieve installatie met **drukvast** armatuur.



Bedieningspaneel

Via het bedieningspaneel met de sensortoets en drie gekleurde LED's is het mogelijk de maximale uitstroomtemperatuur in te stellen op 35°C, 38°C of 45°C.





Toebehoren voor onderbouwinstallatie (bijgeleverd)

FVS

Flexibele aansluitslang 3/8-inch wartelmoer x 3/8-inch wartelmoer, lengte 50 cm

Art.nr. 89620

T-stuk

Speciaal T-stuk 3/8-inch wartelmoer x 3/8-inch QV Ø 10 mm

Art.nr. 89610



Straalregelaar CSP 3 en CSP 6 (bijgeleverd)

De straalregelaar aan de armatuur ondersteunt de energie- en waterbesparende werking van de kleine doorstroomverwarmer. De nieuwe speciale straalregelaar CSP mengen lucht bij het water en vormen zo een gelijkmatige, zachte waterstraal die niet spuit, maar parelt.

Straalregelaarinzet voor mondstuk M22/24 aan het armatuur

CSP 3 (< 2 l / min): Art.nr. 0010-00421

CSP 6 (< 3,5 l / min): Art.nr. 0010-00461



FXS 3 Afstandsbedieningset (optioneel)

FX3 radiografische afstandsbediening plus Bluetooth® radioadapter FXE in een set voor installatie in de doorstroomverwarmer. De radiografische afstandsbediening maakt, naast de bediening op het apparaat, de comfortabele temperatuurinstelling van de doorstroomverwarmer over een afstand van ca. 10 meter in het gebouw mogelijk. Veilige Bluetooth®-radiotransmissie, traploze temperatuurkeuze via twee knoppen, twee knoppen met vaste waarde en een LCD-display, magnetische muurbeugel en batterijen (meegeleverd).
IP 20. afmeting (H x B x T): 5,8 x 12,5 x 1,9 cm

FXE 3: Art.nr. 3200-34020



FXE 3 Uitbreiding (optioneel)

Bluetooth® radioadapter voor installatie in de doorstroomverwarmer om de doorstroomverwarmer te verbinden met de smartphone / tablet of de CLAGE afstandsbediening. Deze uitbreiding is vereist als de apparaten nog niet zijn uitgerust met een FX3-radiografische afstandsbediening.

FXE 3: Art.nr. 3200-34022

