



Installatieschema Modul-AIR All-E met GreenComfort en MAXTANK

Dit installatieschema is bedoeld om je snel inzicht te geven in enkele gestelde criteria voor ons product. Voor alle specifieke informatiedetails verwijzen wij je door naar de installatie- en montagehandleidingen. Deze kun je downloaden via ons downloadcentrum op onze website ([inventum.com](https://www.inventum.com)) of opvragen via onze afdeling Sales Support (helpdesk@inventum.com). Uiteraard worden de handleidingen (*) ook bij ieder toestel meegeleverd.

*De informatie van de handleidingen van de Modul-AIR, GreenComfort en MAXTANK heeft voorrang op dit document.

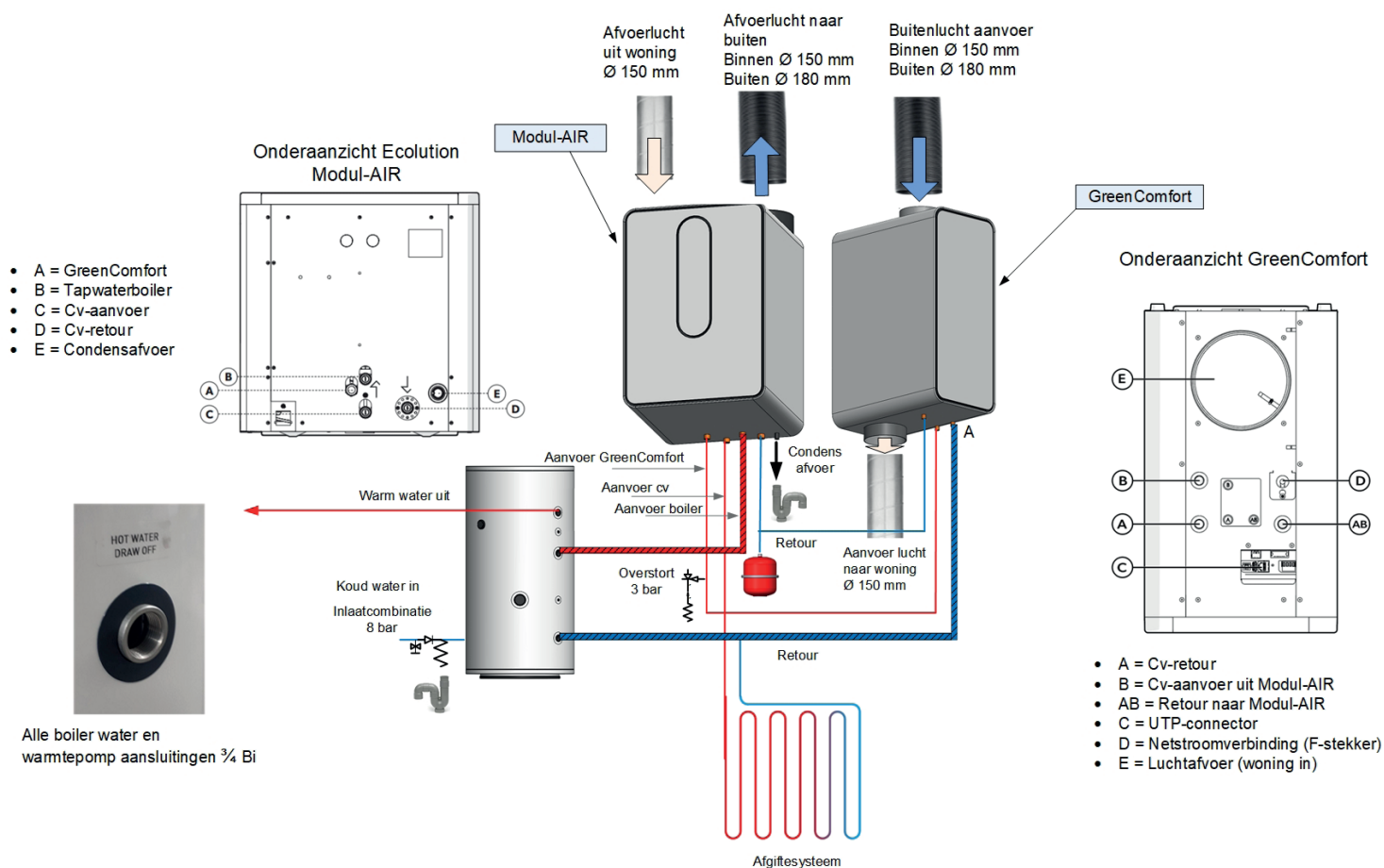


inventum

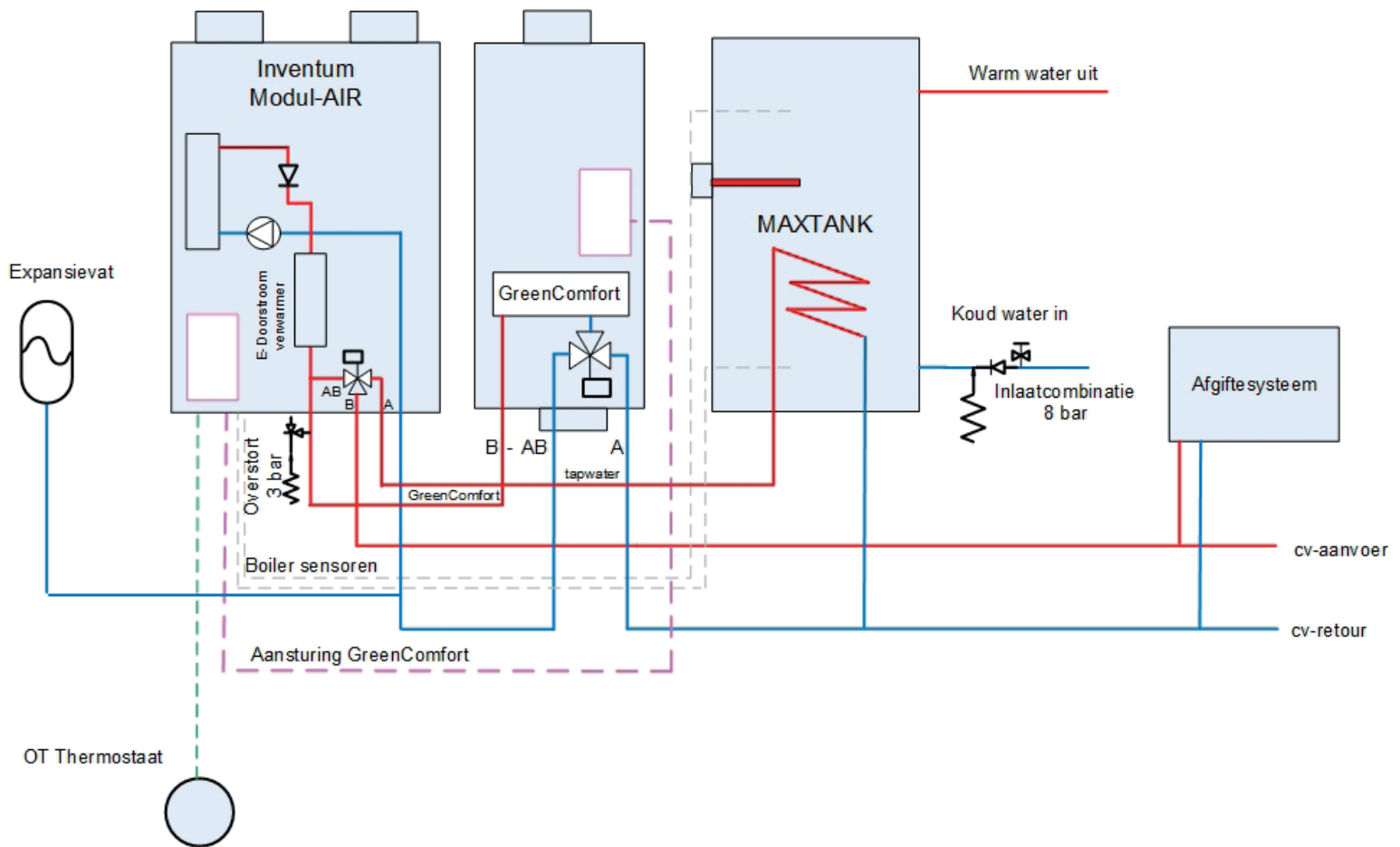
Installatieschema Modul-AIR All-E met GreenComfort en MAXTANK

Installatieschema

- Alle cv-leidingen tenminste **DN13** (nominale binnen diameter) 15mm staal
- Boileraanvoer en retour thermisch isoleren
- Lucht aan- en afvoer **150 mm**
- Luchtkanalen voor afvoerlucht naar buiten en buitenlucht aanvoer thermisch isoleren

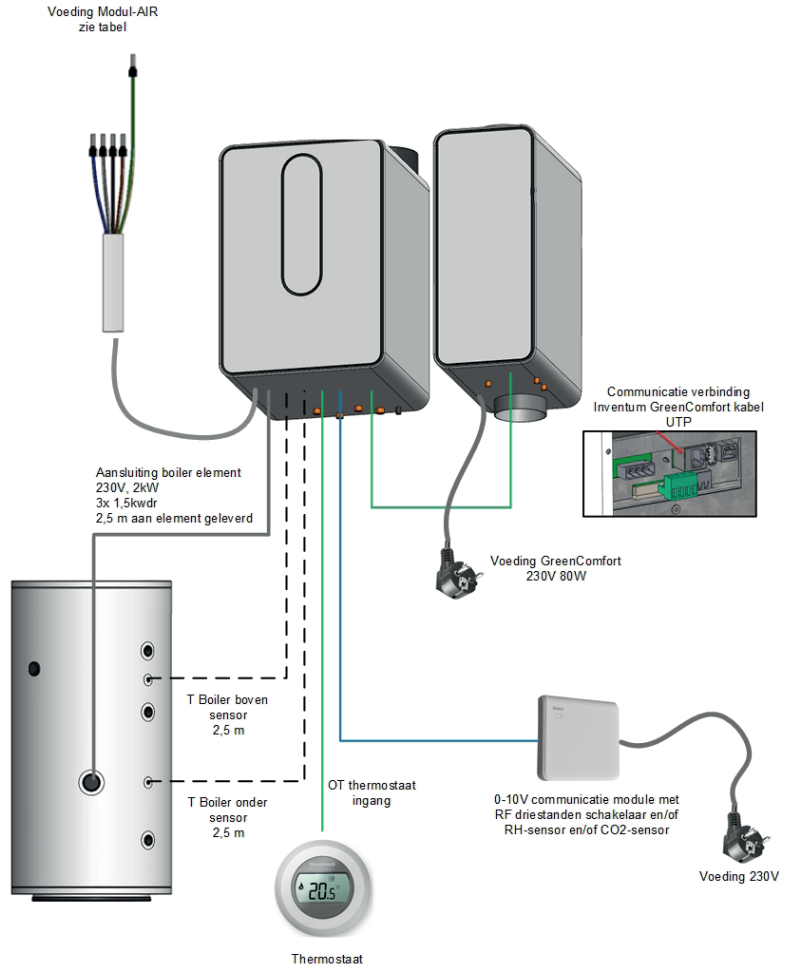
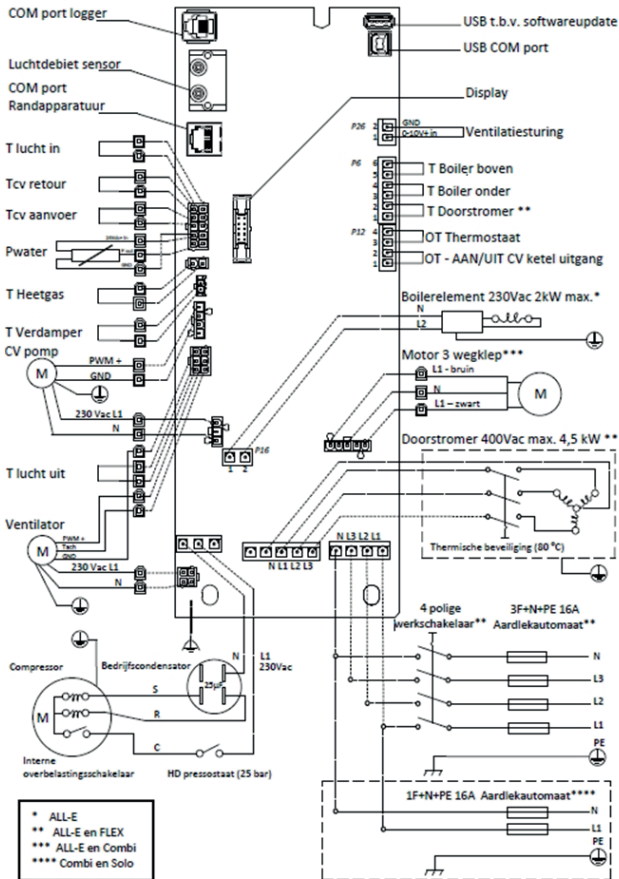


Installatieschema Modul-AIR All-E met GreenComfort en MAXTANK



Installatieschema Modul-AIR All-E met GreenComfort en MAXTANK

Elektrisch schema Evolution Modul-AIR All-E Complete en Greencomfort Module



Aan te sluiten fasen van de voeding kabel	PE	N	L1	L2	L3
Solo	x	x	x		
Combi hybride	x	x	x		
Flex 3 kW	x	x	x		
Flex 4,5kW	x	x	x	x	x
Flex 6kW	x	x	x	x	x
ALL-E 3kW	x	x	x	x	x
ALL-E 4,5kW	x	x	x	x	x
ALL-E 6kW	x	x	x	x	x



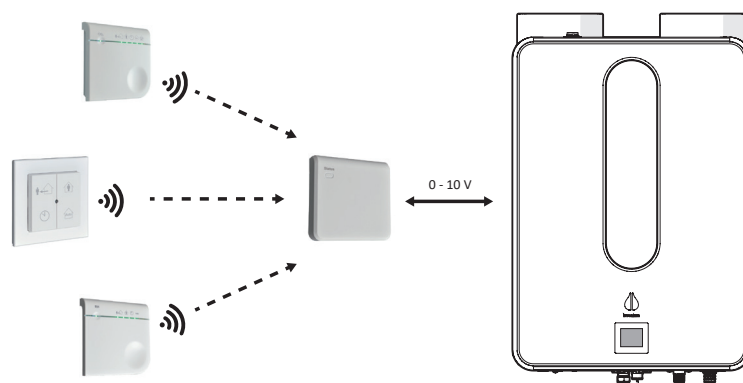
Schakelaars en sensoren Modul-AIR All-E met GreenComfort en MAXTANK

RF ontvanger
RF zender (3 standen)
RF CO2 sensor
RF RV sensor

sturingsontvanger (verplicht)
sturingschakelaar (keuze)
sturingsensor CO2 (keuze)
sturingsensor vocht (keuze)

230 V
knoopcelbatterij (CR2032)
230 V
2x AA batterij

(Er kunnen maximaal 20 schakelaars en/of sensoren aan één Modul-AIR worden gekoppeld)



Montage en kamerthermostatenModul-AIR All-E met GreenComfort en MAXTANK

Het inbedrijfstellen van de Modul-AIR is pas mogelijk bij een binnentemperatuur van minimaal 15 °C. Bij een lagere temperatuur dient er rekening gehouden te worden met voorzieningen om de temperaturen te kunnen verhogen. De Modul-AIR wordt met een muurbeugel opgehangen aan een muur met een massa van 200kg m². Indien de muur hier niet geschikt voor is, kan je gebruikmaken van het montageframe.

Voor de Modul-AIR All-E zijn er diverse geschikte kamerthermostaten beschikbaar*:

- Inventum EVA thermostaat (aanbevolen)
- Honeywell T87M1003 Modulation
- Honeywell Chronotherm Touch Modulation
- Honeywell Chronotherm CMT937M1003
- Quby Eneco Toon
- Remeha iSense
- Remeha qSense
- Remeha eTwist (altijd i.c.m. een gateway)

* Kijk voor de actuele lijst op onze website: inventum.com

